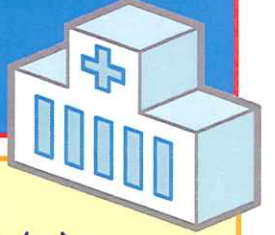


《改訂版》

面会の制限について

昨年9月より新型インフルエンザ流行に伴い、面会制限にご協力いただきありがとうございます。4月1日より一部制限を緩和致します。今後も情勢を見ながら随時判断してまいります。



- 面会者の制限 夫・子供・親・祖父母のみとします。
(発熱・咳・感染症の疑いがある方は面会できません)
- 面会時間の制限 月～土曜日15:00～20:00・日・祭日12:00～20:00
(時間外の面会はできません)
- 赤ちゃんとの面会制限 お部屋での面会はできません。
(新生児室にてガラス越しに面会してください)
- 宿泊制限 病院からの要請以外は宿泊をお断り致します。
- マスクの着用 赤ちゃんとの面会の際は必ず着用下さい。
- 手指消毒 院内に入る際は所定の場所で必ず消毒してください。



重要



厚生労働省及び日本産婦人科学会が
「赤ちゃん・妊婦は新型インフルエンザに感染すると重症化しやすい」
と注意喚起しております。
皆様のご理解とご協力をお願いします。

2010. 3. 25 堀病院 院長